

makam : 6'00

Beste : Ahmet Halipoğlu

Usul : Düyek TÂHİR (Fihrist) İLÂHî Güfte : Abdurrahman Sâmi Niyâzî
♩ = 112 (Halvetî'yem kesretim vahdet ile...) (1870-1938)

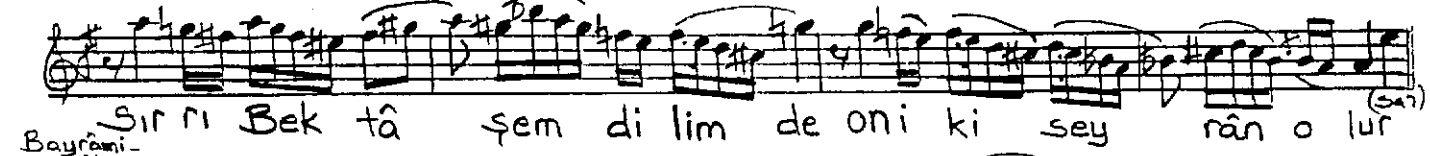
Halvetî-Celvetî



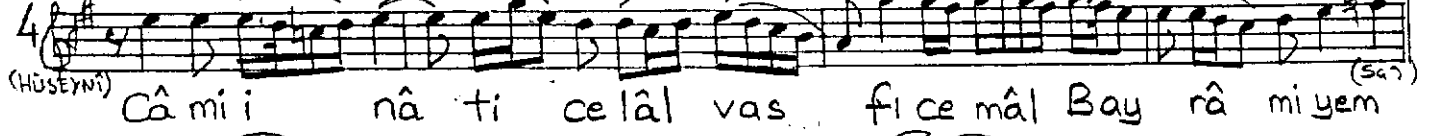
Ködi Rî,
Nakşî bendi



Rifâî-
Bektâsi



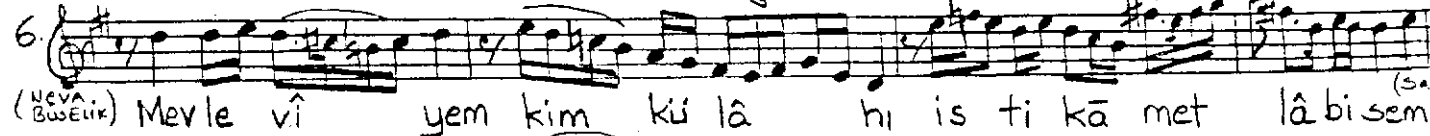
Bayrâmi-
Düşûki



Şâzelî
Bede vî



Mevlevî



TÂHİR (Fihrist) İLÂHî deâmî Güfte : A. SÂMÎ RİYÂZÎ Ef.....

Halvetî'ye m

Sünbülî şabânî

7.  Sünbü lî yem Sünbü lis tâ nı ha kî kat nis be tim (sarı)

8.  Cez be i zâ tı bu râ kî şû' be i şâ bân o lur (sarı)

8.  (ACEM, RÜKÂ) Hep tarî kat sırrı nı lâ bis o lur rû hûm ge hi (sarı)

9.  Gâ hi vah det bah rı na gark cümleden ur yân o lur (sarı)

9.  (DÜĞAH, SABA) Al mı şım bu nis beti şey him şücâ ud din den

10.  uşşâ kî Nis be ti kud sıy ye si mec mûa i pî rân o lur (sarı)

10.  (TÂHİR, UŞŞAK) Cümle pî rân sırrı nı, "SÂ MÎ Nİ YÂ ZÎ", bir bi lip (sarı...)

11.  Pî ri uş şâ kî de bul aş kı, bulan sul tân o lur (SON)

Halvetî'ye m kesretim vahdet ile pinhân olur
Celvetî'ye m vahdetim kesret ile uman olur

Mevlevî'ye m kim, kulak-ı istikâmet tâbisem
Ravza-ı hadrâyı dildil besteye atar olur

Kâ dirî'ye m sırr-ı kudret sırrıma eyler zuhur
Nakşibenden nakş-ı kalbim küle yevmin şân olur

Sünbülî'ye m sünbülîstân-ı hakikat nisbetim
Cezbe-i zâtı burâkî şûbe-i şabân olur

Hem Rîfâ'î'ye m bana semîmî nüfus etmez eser
Sırr-ı Bektâşem dîlimde oniki seyrân olur

Hep tarîkat sırrını tâbis olur rûhum geñi
Gâhi vahdet bahrına gark cümleden uyan olur

Câmîî nât-ı celâl vâsf-ı cema' Bayrâmî'ye m
Hem Düsûkî'ye m ki vahdet şems-i dîl fâbân olur

Almışım bu nisbeti şeyhim şücâ uddîn'den
Nisbet-i kud sıy ye si mec mûa i pî rân olur

Şâzelî'ye m kim, Harîm-i Hazretin seyyârî'ye m
Beşevî'ye m sırr-ı Hazret sırrıma feyzân olur

Cümle pî rân sırrını, Sâ mî niyâzî bir bilip
Pî r-ı uşşâ kî de bul aş kı, bulan sultan olur

14 Ağ. 1996. A.H.
TİSAN